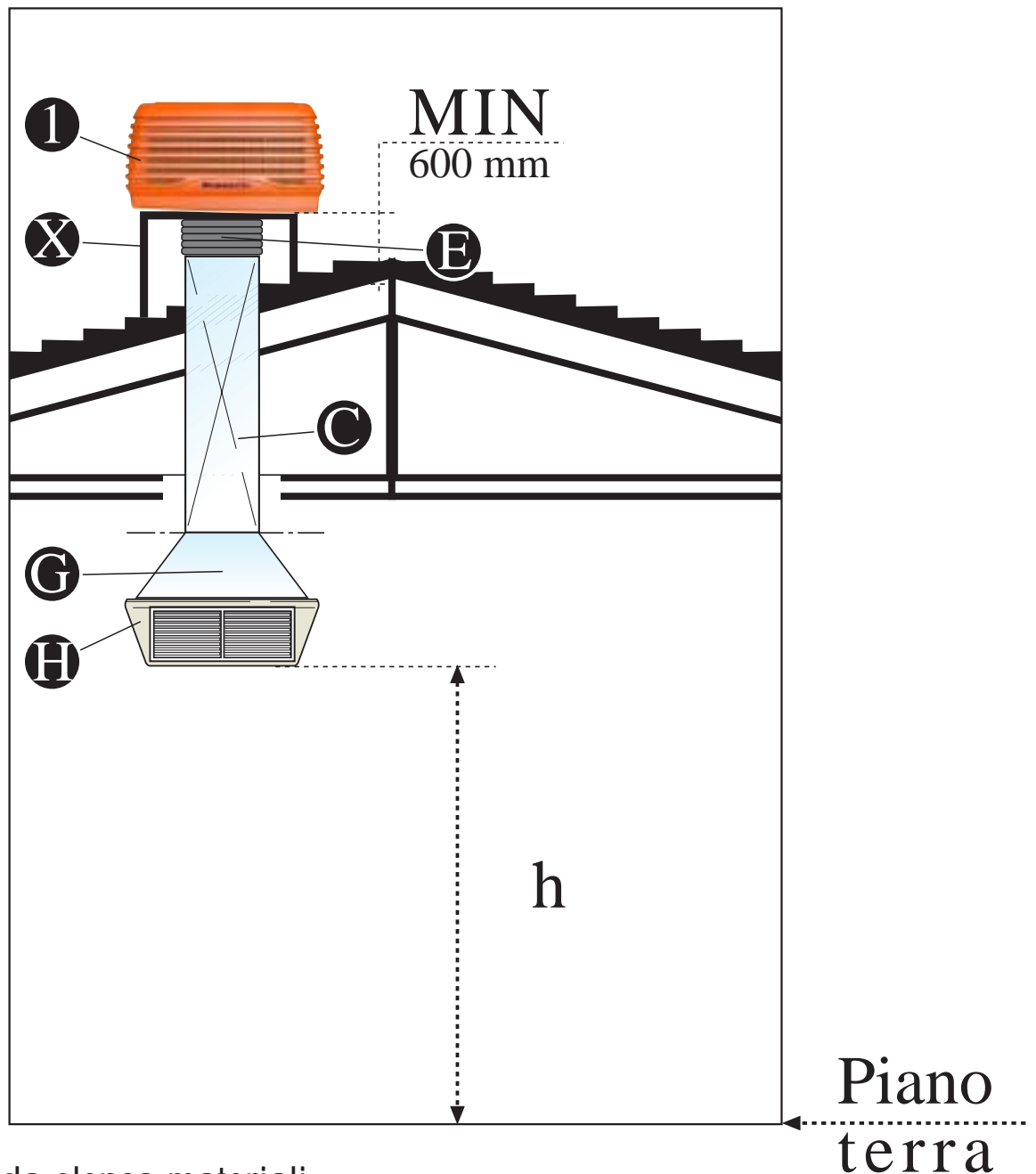


Tipologia di impianto "A"

Posizionamento e altezza h del diffusore da definire in funzione delle aperture ed ingombri interni.



Legenda elenco materiali

1 - TEAIR-EL12 .

X - Struttura di sostegno.

E - Antivibrante (optional facoltativo).

C - Canale di mandata aria da (L = definirsi in opera).

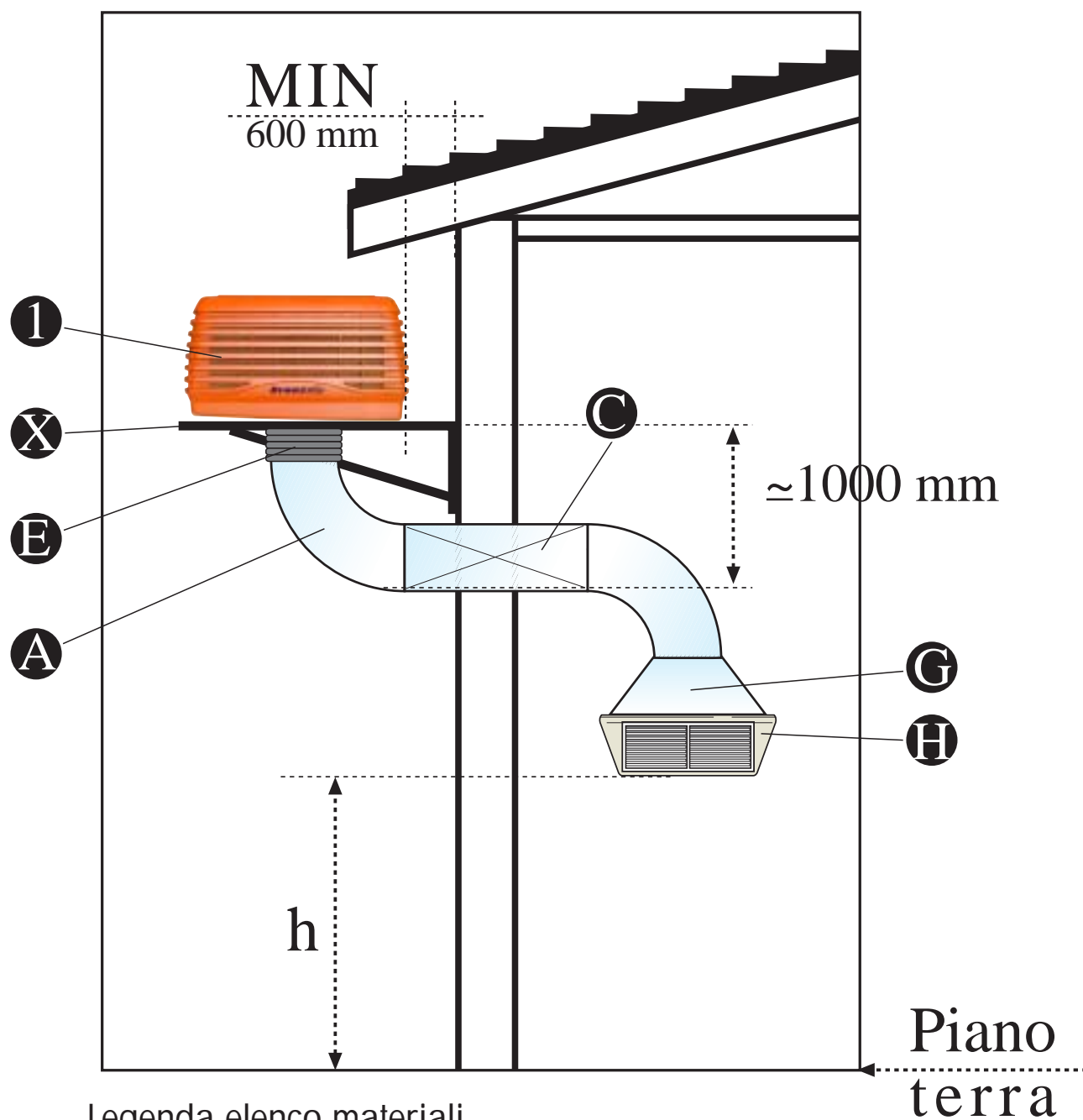
G - Raccordo adattatore Plenum.

H - Plenum (diffusore) terminale a 4 vie.

Nota: *in alternativa al gruppo G + H si può utilizzare il plenum a 4 vie in termoformato, vedi posizione 4 del listino.*

Tipologia di impianto "B"

Posizionamento e altezza h del diffusore da definire in funzione delle aperture ed ingombri interni.



Legenda elenco materiali

1 - TEAIR-EL12 .

X - Struttura di sostegno.

C - Canale di mandata aria da (L = definirsi in opera).

E - Curva 90°.

G - Raccordo adattatore Plenum.

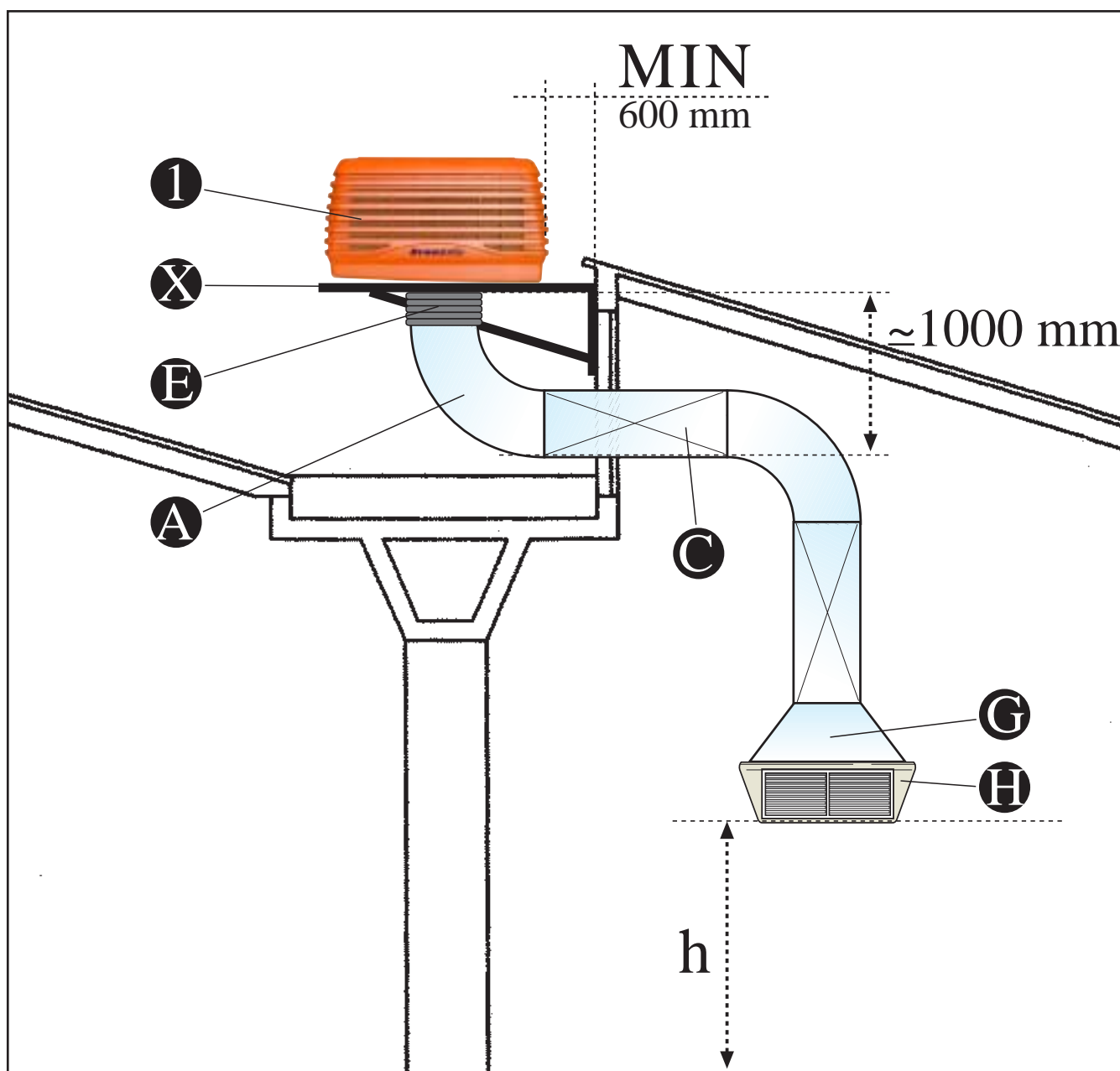
H - Plenum (diffusore) terminale a 4 vie.

Nota: *in alternativa al gruppo G + H si può utilizzare il plenum a 4 vie in termoformato, vedi posizione 4 del listino.*

E - Antivibrante (facoltativo).

Tipologia di impianto "C"

Posizionamento e altezza h del diffusore da definire in funzione delle aperture ed ingombri interni.



Legenda elenco materiali

1 - TEAIR-EL12 .

X - Struttura di sostegno.

C - Canale di mandata aria da (L = definirsi in opera).

A - Curva 90°.

G- Raccordo adattatore Plenum.

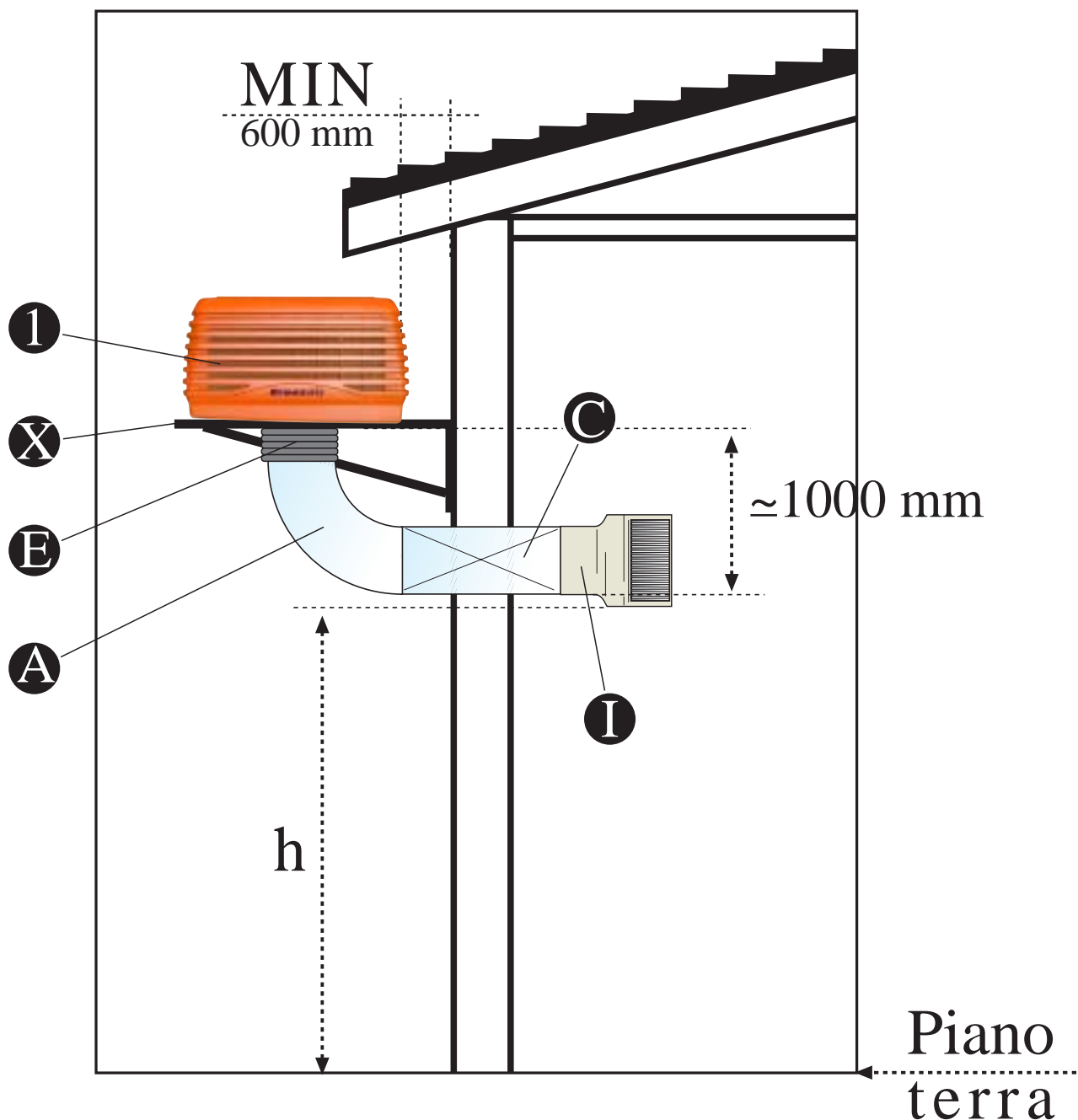
H - Plenum (diffusore) terminale a 4 vie.

Nota: in alternativa al gruppo G + H si può utilizzare il plenum a 4 vie in termoformato, vedi posizione 4 del listino.

E - Antivibrante (facoltativo).

Tipologia di impianto "D"

Posizionamento e altezza h del diffusore da definire in funzione delle aperture ed ingombri interni.



Legenda elenco materiali

1 - TEAIR-EL12.

X - Struttura di sostegno.

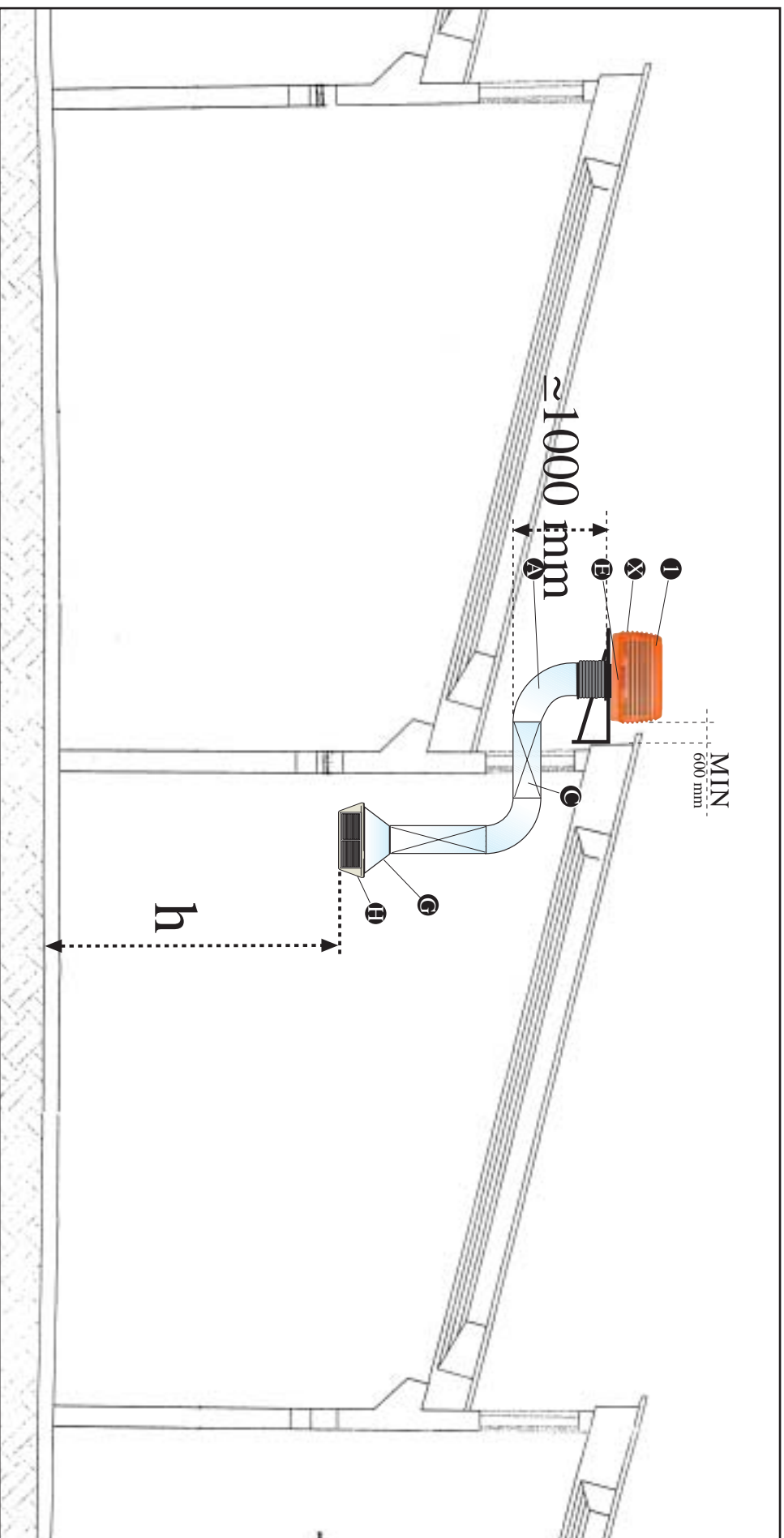
C - Canale di mandata aria da (L = definirsi in opera).

A - Curva 90°.

I - Plenum (diffusore) terminale a 2 vie.

E - Antivibrante (facoltativo).

Tipologia di impianto "E"



Legenda elenco materiali

1 - TEAIR-EL12.

X - Struttura di sostegno.

E - Antivibrante (optional facoltativo).

C - Canale di mandata aria da (L = definirsi in opera)

A - Curva 90°.

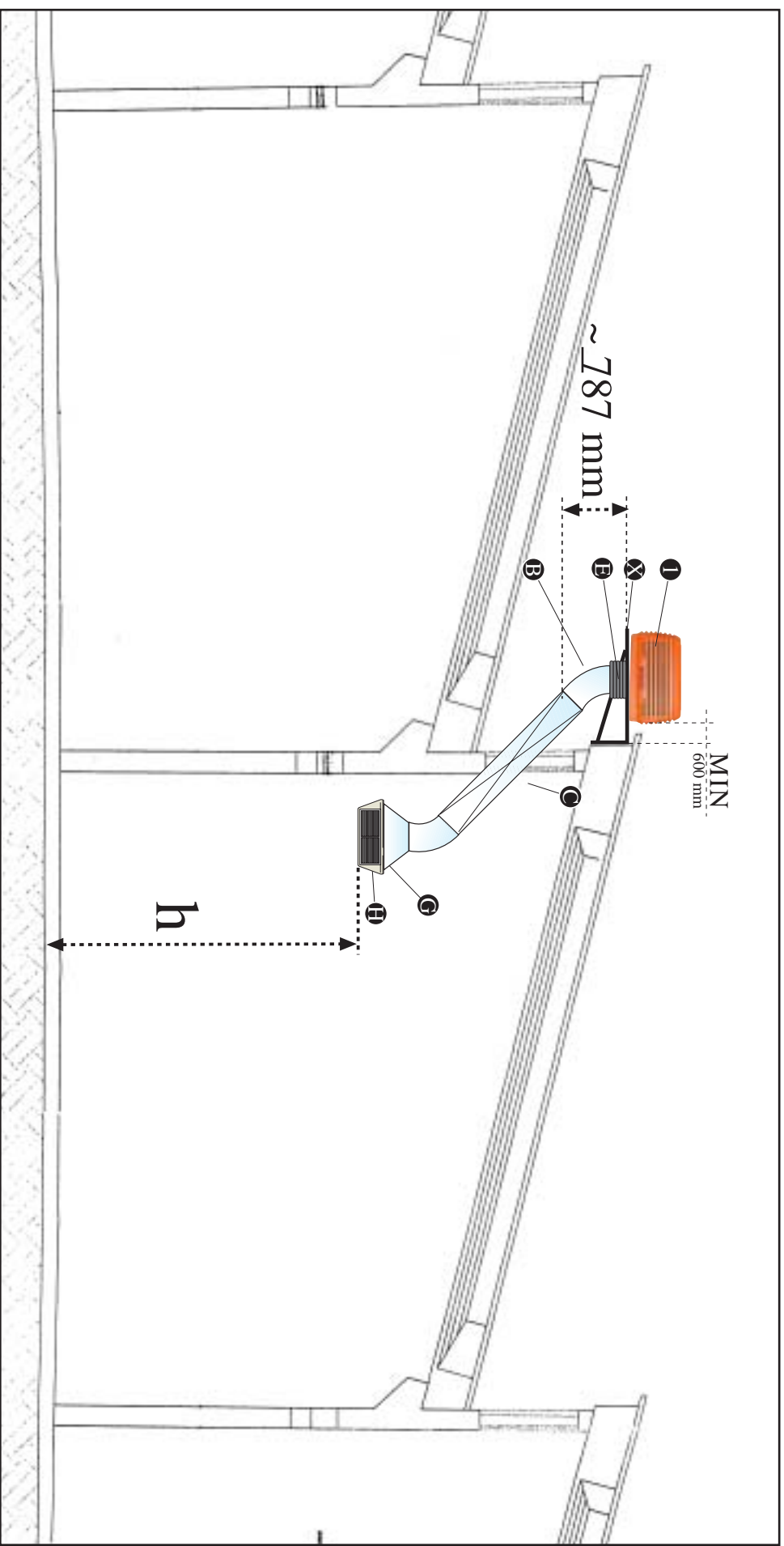
G - Raccordo adattatore

H - Plenum a (diffusore) terminale a 4 vie

Nota: *in alternativa al gruppo G + H si può utilizzare il plenum a 4 vie in termofornato, vedi posizione 4 del listino.*

Posizionamento e altezza h del diffusore da definire in funzione delle aperture ed ingombri interni.

Tipologia di impianto "F"



Legenda elenco materiali

1 - TEAIR-EL12.

X - Struttura di sostegno.

E - Antivibrante (optional facoltativo).

B - Curva 45°.

C - Canale di mandata aria da (L = definirsi in opera).

G - Raccordo adattatore

H - Plenum a (diffusore) terminale a 4 vie

Nota: *in alternativa al gruppo G + H si può utilizzare il plenum a 4 vie in termofornato, vedi posizione 4 del listino.*

Posizionamento e altezza **h** del diffusore da definire in funzione delle aperture ed ingombri interni.